

馬祖 北竿15據點

NO.15 Sites in Beigang, Matsu

邱文傑建築師事務所 · AxB 建築工作室 / By AxB Architecture Studio



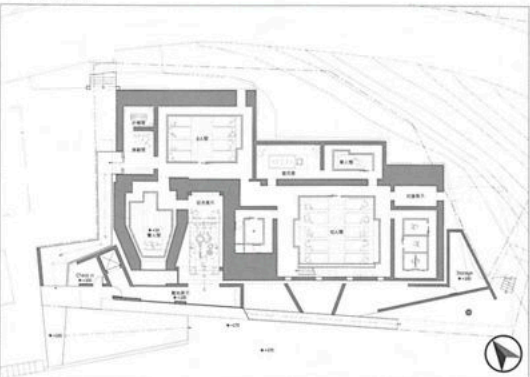
設計示意圖



基地現況照片



3D模擬圖



一層平面圖

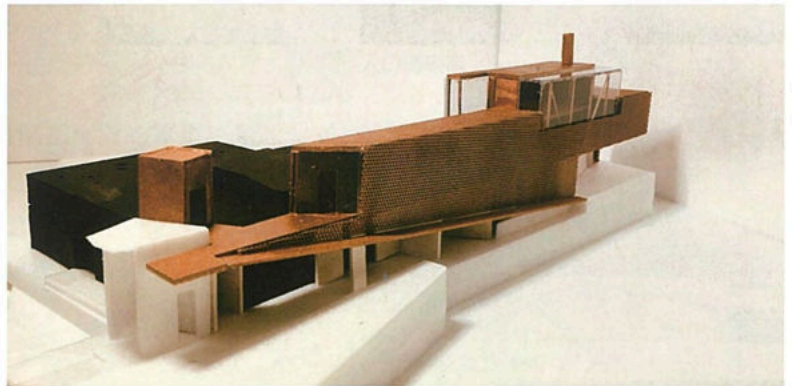
位於馬祖北竿島的西南邊，基地是一座廢棄的軍事碉堡，緊挨著一條陡直上山的主要道路，另一邊則被海灣及岩石環繞包圍。在北竿機場不遠處，碉堡坐落一處小村莊的角落，外表不太顯眼，僅有一層樓高，建物內留有舊時軍用砲口及一台坦克，走進深處還挖了一個開口引出一條細長的封閉的坑道。

舊有碉堡因為特殊需求空間封閉隱密、開孔較少，因此室內氛圍比較黑暗冷冽，我們想延續舊有建物的特性與材料來保留歷史痕跡與空間記憶，因此盡量減少壁面的重新開鑿，小心翼翼只引進少量光線，像是在黑盒之中只隱隱透露些微天光，保持舊建物的隱晦性與神祕感，並同時利用光的指引圍塑出新的行走動線與新的使用可能，例如保存舊坦克的展示間、住宿大廳、幽暗的地下藝術展間，或是數位VR互動室等等。

除了保留舊建物之外，我們還添入了新的異質，相對於舊有的黑暗，新質較為明亮，象徵公共參與的新介入方式，同時使新舊建築融合在一起。

在空間的使用上，希望建立一個公共開放與部分隱私的混和空間，像是在舊建物上方置入一座露天劇院，安排不定期表演，觀眾席背山環繞，朝以大海為背景的舞台望去，另外沒有表演時也開放民眾自由進出，可以使劇場變成望海觀星的平台。

另外旁邊也會豎立一座高塔，在塔內置入住宿空間、餐廳及某些公共開放空間例如：圖書館、運動室、室內展演廳、電影放映室等等。



模型照片

作品名稱 馬祖 北竿15據點
 座落地點 連江縣莒光鄉85高地
 現況 第一期初步設計
 事務所 設計/邱文傑建築師事務所
 AxB建築工作室

建築師/邱文傑
 參與人員/何保忠、胡培健
 胡舒喆、陳怡君、陳芷萱
 楊勝安、劉貞吟、顏小異