

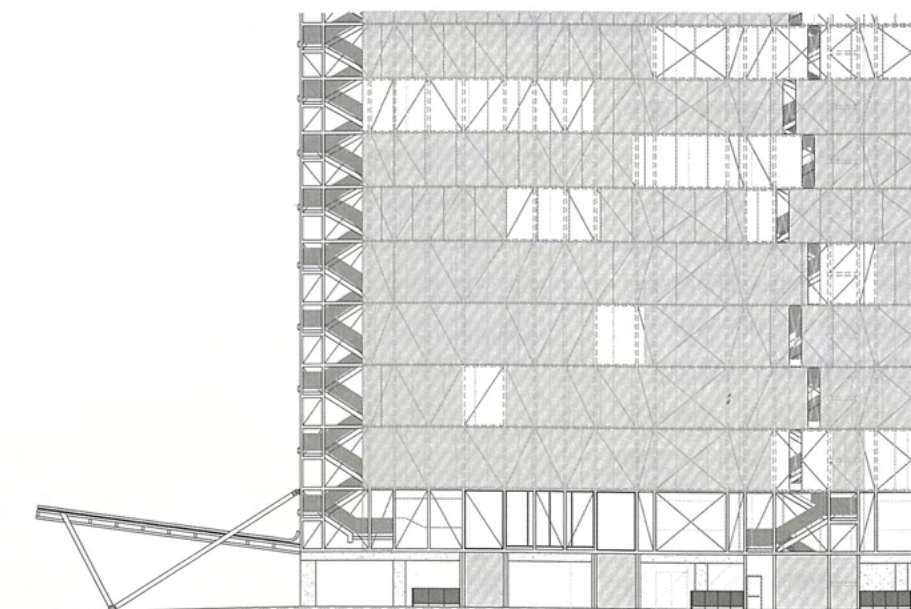


作品 | 1980

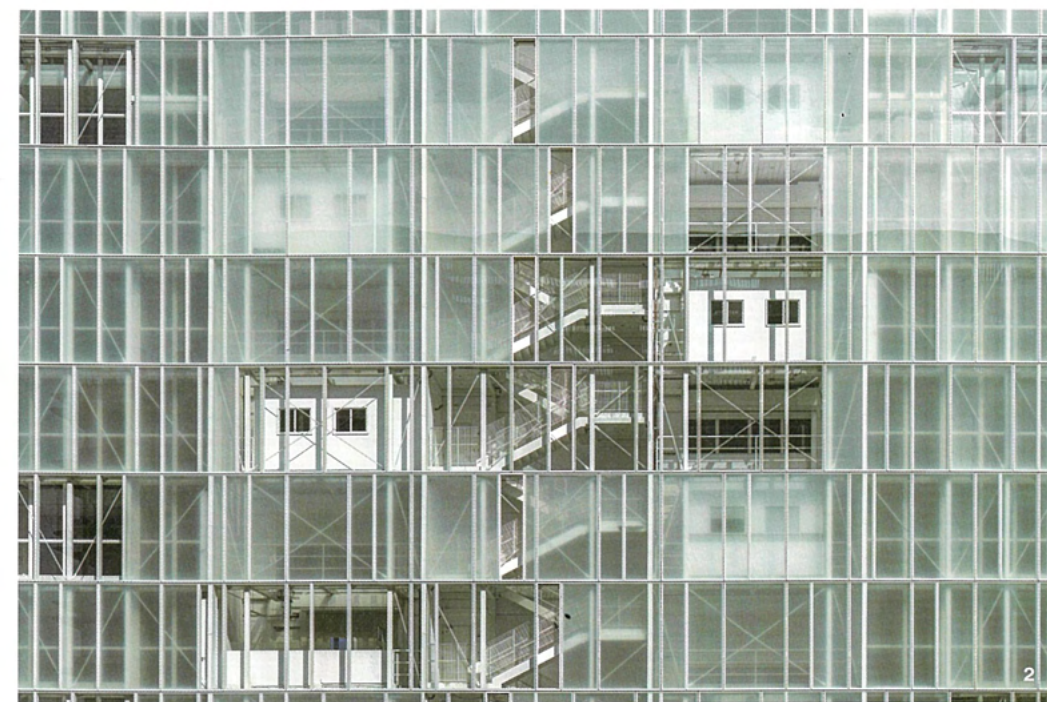
中國醫藥大學教學行政大樓

邱文傑建築師事務所

攝影：李易暹攝影工作室、邱文傑建築師事務所



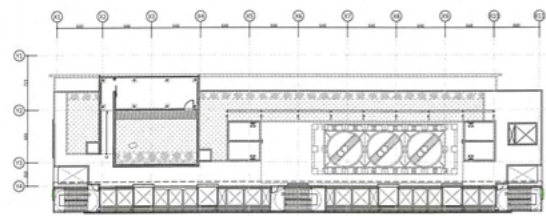
南向立面圖



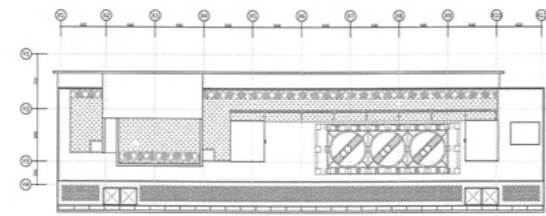
2



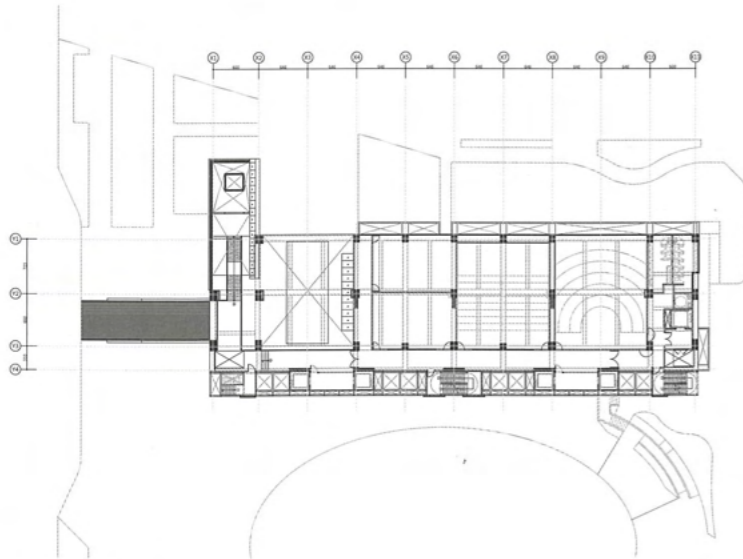
- 1 虛實交織變化的建築正面性
- 2 帷幕牆與動線系統組構而成的緩衝空間
- 3 懸吊式半穿透帷幕牆系統



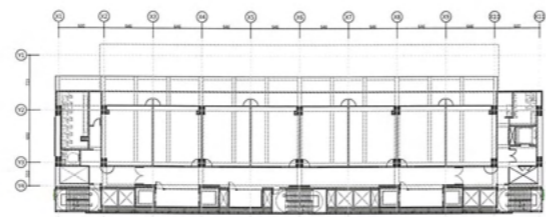
屋突一層平面圖



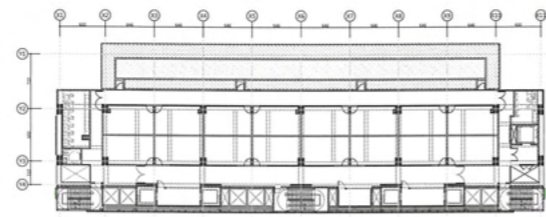
屋頂層平面圖



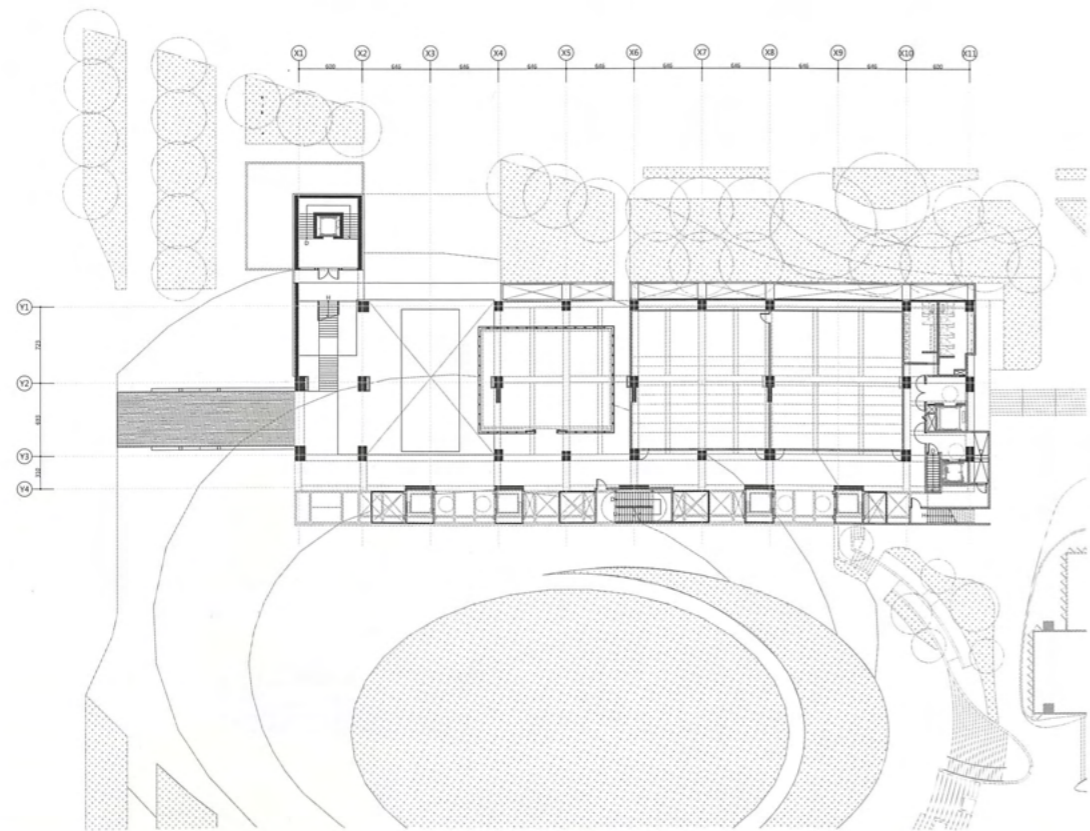
二層平面圖



六層平面圖



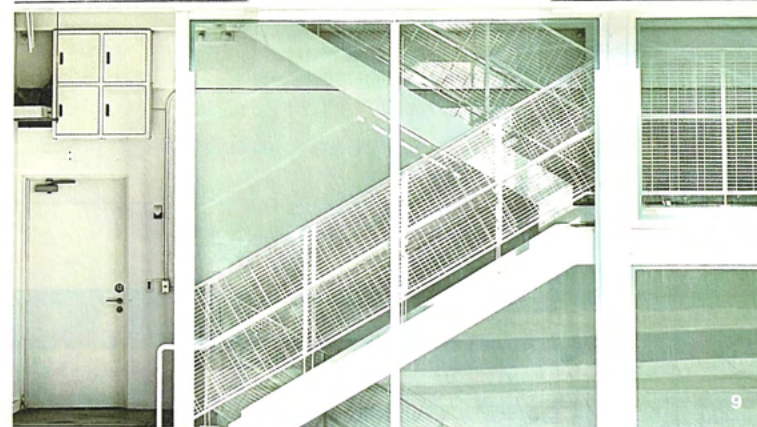
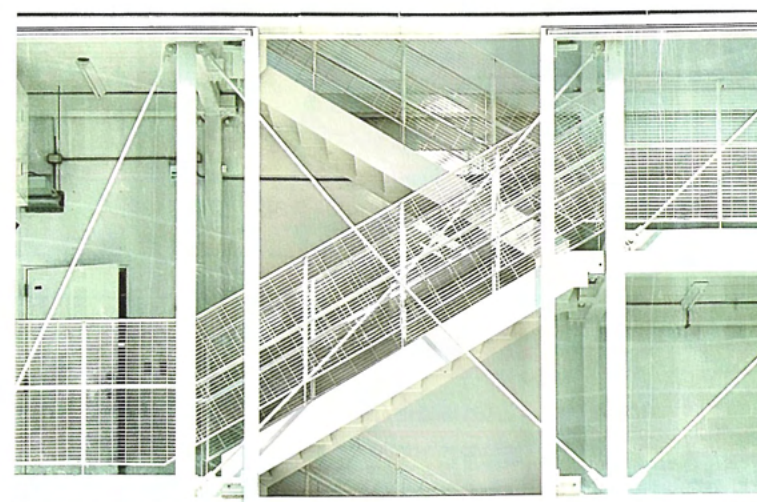
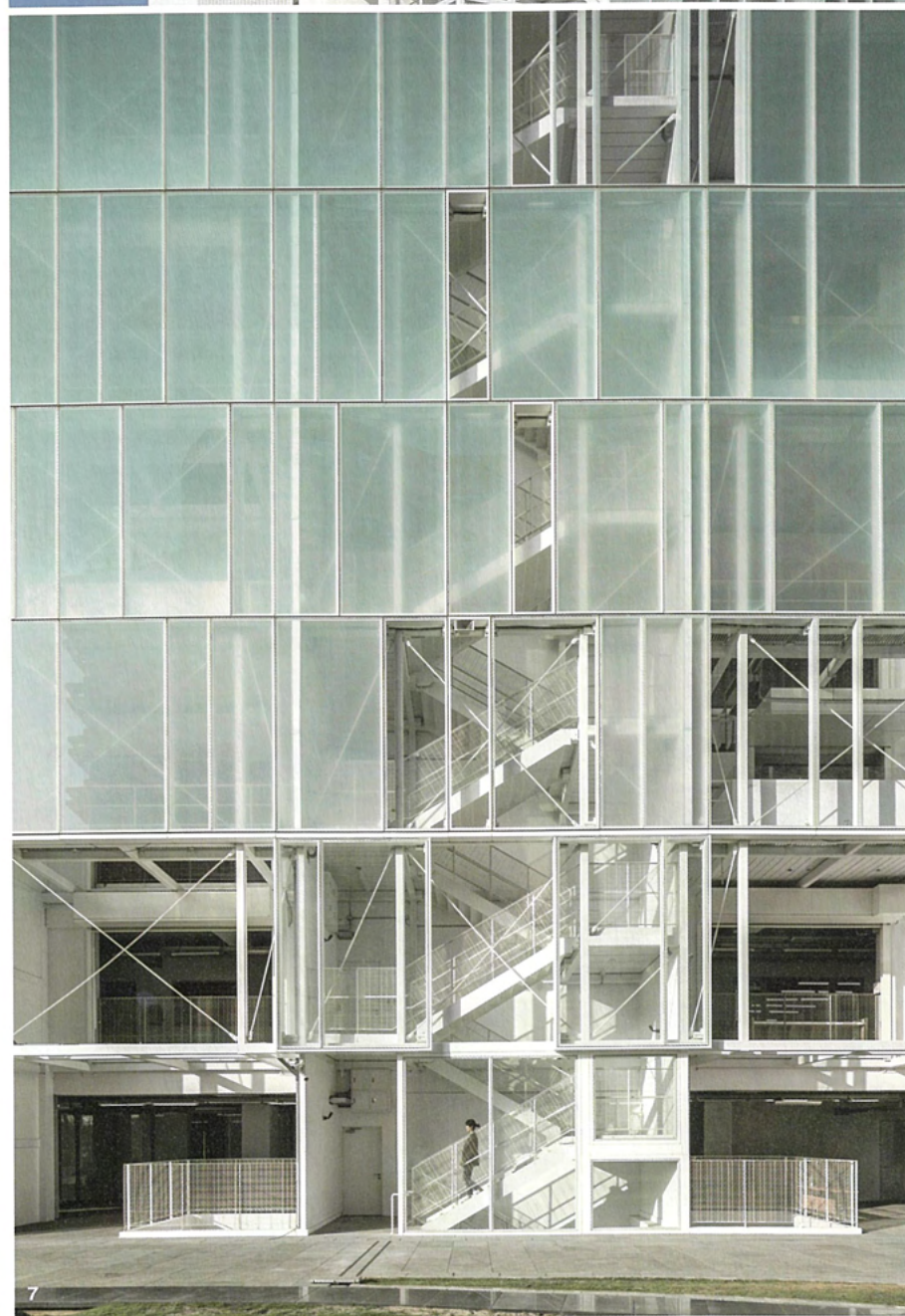
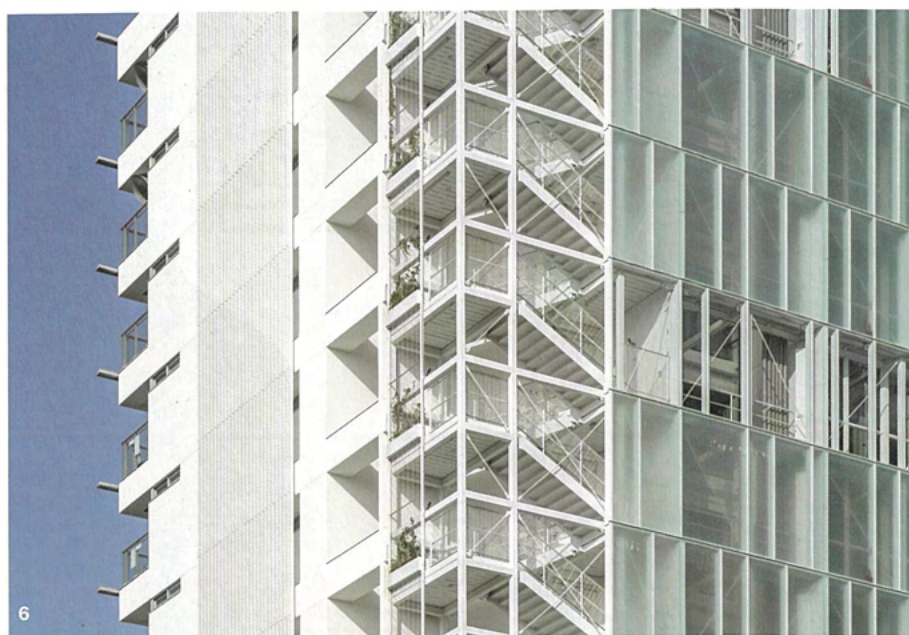
五層平面圖



一層平面圖



4 垂直百葉、水平延展而成的輕構築入口雨庇
5 國際會議廳以虛化自身的霧面不鏽鋼呈現



6 透明輕構架的轉角戶外安全梯
7 戶外安全梯開口部的律動
8 不鏽鋼天花鏡射下的大廳穿越空間
9 戶外安全梯之輕構架系統
10 輕構架之戶外鋼構梯

中國醫藥大學教學行政大樓的南向立面由3米寬的鋼構架與不同透明度的玻璃結合而成。於此皮層中，理性地集中服務性建築元素，交替使用不同模矩尺寸及二種透明度的玻璃帷幕單元，內斂地創造非理性、帶有混亂感的帷幕立面，以一種超凡入聖的華麗鷹架意象、自然有機的分割手法，表現自在的現代性。

垂直性的建築元素，如樓梯、電梯、空調與給水等管線皆集中於南向立面3米寬的鋼構架內。考慮建築的通風換氣及隔熱效果，鋼構架內留有多處挑空風道，配合二種不同透明度的玻璃構成空氣隔熱層，產生熱對流的垂直通風；平面配置上鄰接半戶外走廊，藉由水平通風廊道為建築物注入新鮮空氣。

中國醫藥大學水滸校區分多期開發，第一期包括教學行政大樓（本案）、教學研究大樓與宿舍大樓，分別配置於北、東、南側，並圍繞一橢圓廣場。西側有藝術大道，連接並貫穿南北校區。

本案於西側連接藝術大道設置雨遮，強化入口意象。南側面對橢圓廣場，於鋼構架地面層設置多處開口，並於建物內設置挑空兩層之半戶外大廳，讓校內師生能自由地自廣場穿越教學行政大樓，進入未來北側之校區；從廣場可隱約看到穿梭鋼構架內上下樓的老師與學生。

（文：邱文傑建築師事務所）

中國醫藥大學教學行政大樓

業主：中國醫藥大學
地點：台中
用途：教室、會議廳、行政辦公室

建築師事務所：邱文傑建築師事務所
主持人：邱文傑
參與者：何保忠、鄭至雅、張育銘、謝明達、楊勝安、袁瑞澤、胡舒喆、蔡念哲、楊可興

監造：陳金標
構：築遠工程顧問有限公司
電：智展工程顧問有限公司
帷幕：比斯金屬股份有限公司
照明：原碩照明設計有限公司
景觀：環藝工程顧問有限公司
綠建築/智慧建築：青澄創造有限公司

施工建築、室內、景觀：信泰國際企業股份有限公司
水電：中翔水電工程有限公司
帷幕：成峯企業有限公司
金屬：立帷實業有限公司

材料構：鋼筋混凝土、鋼構、玻璃帷幕

基地面積：7,321.23m²
建築面積：1,735.98m²
樓地板面積：21,966.43m²
層數：地上十三層、地下四層

設計時間：2017年3月至2018年4月
施工時間：2018年6月至2020年10月