

新竹東門圓環環境改善工程

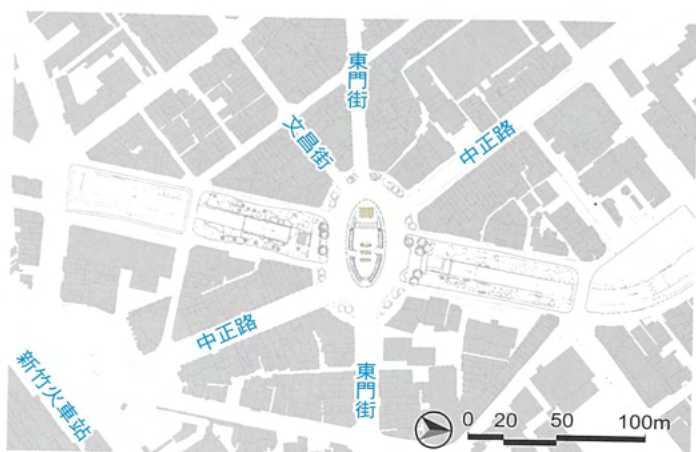
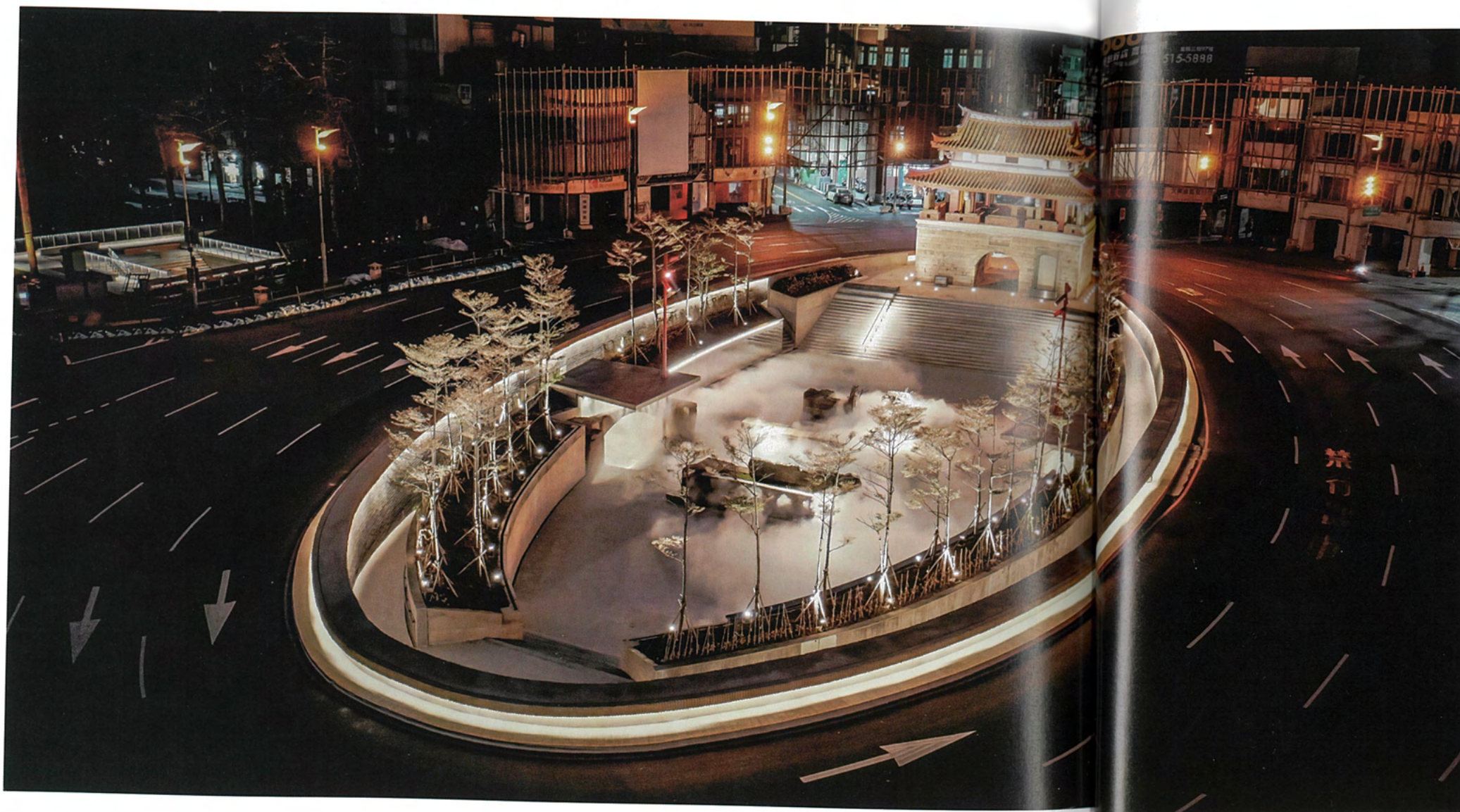
邱文傑建築師事務所 + AxB建築工作室

Hsinchu East Gate Environmental Revitalization Project
AxB Architecture Studio

作品名稱 新竹東門圓環環境改善工程
事務所 設計/監造/邱文傑建築師事務所
建築師/邱文傑
參與人員/何保忠、謝美恩、張穎文、楊勝安、陳怡君、葉俞君、張育銘、張勁熙、譚泰源
現場監造/張穎文、謝美恩

顧問 照明/沁弦國際設計有限公司
機電/棟樑工程顧問有限公司
結構/高立工程顧問有限公司
工程 營建/富石營造股份有限公司
鋼構/天曼工業社
水電/棟樑工程有限公司
噴霧/原彩實業
業主 新竹市政府

座落地點 新竹東門城
主要建材 鋼筋混凝土、鋼構
面積 基地面積/6,846 m²
設計面積/2,888 m²
層數高度 層數/地下一層、地上一層
設計時間 2017年7月至2019年12月
施工時間 2020年2月至2020年12月
攝影 朱逸文/原間影像工作室



配置圖

新竹之心竹塹城迎曦門，於2000年完成。下沉式的廣場和串聯城市的地下通道，將人引入地道而進廣場，而二十年後，我們想去蕪存菁，澈底人車分離，並將覆蓋古蹟之玻璃橋體拆除，而將古橋墩曝露於天地之間。企圖釐清行人與城市之間的關係，創造一個更大更自由更彈性的都市核心空間，而其本身之下沉廣場在巨大豪雨下仍能扮演都市滯洪池的功能。

首先讓東門城廣場使用上更有彈性，以減法將玻璃空橋拆除，達到人與車各成一系統，關係才能清楚；退縮花台讓東門城廣場更開闊和完整，大階梯作為觀眾席，可容納比以前多一倍的人數，古橋墩則作為表演場地與後台的分割。

其次，廣場中央的「3座古橋墩」橋墩在移除遮掩物後，重見天光至為自然！根據專業團隊考究，古橋墩為來自清朝、日據時代與民國的遺跡，為不同時代切片所殘存之物。雖然這些遺跡尚未被認定為歷史文物，但確有其歷史意義。而古橋墩周圍也增設不鏽鋼墩座，內藏有噴霧裝置，夏天時噴灑水霧除可降低溫度，視覺上也為東門城廣場增添未來風。

地下道採用鏡面不鏽鋼，營造出寬敞（鏡面）的空間，成為青年練舞的熱點，為了容納更多青年朋友，鏡面材質被延伸至廣場中央，讓廣場也成為練舞的表演空間。新設的廣

場雨底也以不鏽鋼板懸臂，延續地下道的軸線。並以九米燈桿穿越雨庇。而燈具採用活潑的亮橘色呼應著東門城屋簷屋瓦的暗橘紅色，並以投射燈打亮東門城屋頂和三座古蹟。

上下游平台下至地下道入口廣場的「竹模牆」以及圓環周邊托盤收邊，則以竹為模，乍看彷彿整片竹牆，是為呼應新竹為竹塹城的歷史。

而地下道另外有一道紅磚牆，是在施工過程中特地保留下的，再用手工藝的精神慢慢去敲鑿，而成磚鑿特有的粗礪質感。



空橋連結
GROUND LEVEL CONNECTION

拆除玻璃空橋
REMOVAL OF GLASS BRIDGE

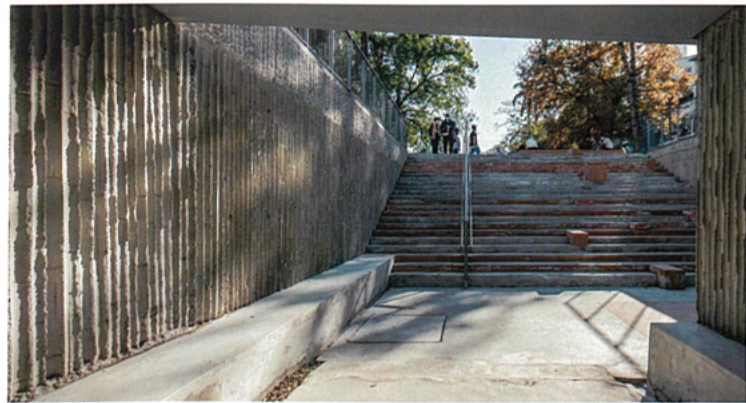
回填
INFILL

削減水泥量體
DIMINISH RC VOLUME

樓梯與開口
STAIRS & OPENINGS

綠化
GREENERY

設計概念



地下道入口廣場(上游)



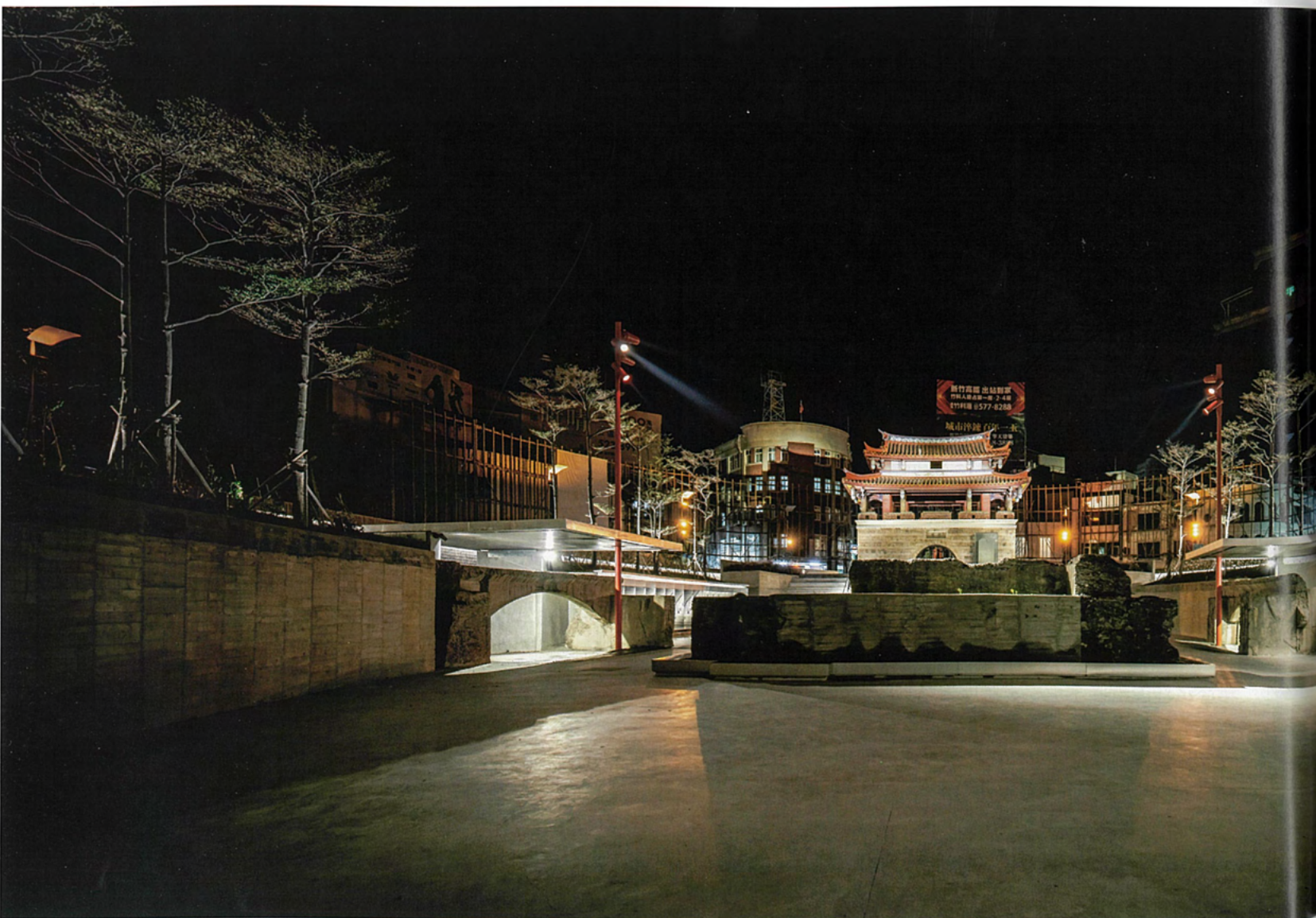
地下道入口廣場(下游)



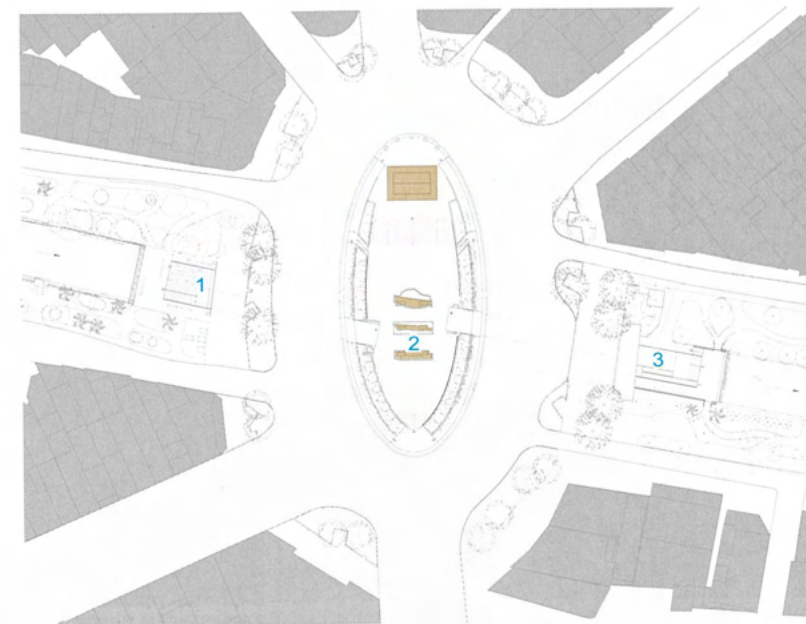
地下道採用鏡面不鏽鋼，營造寬敞空間。



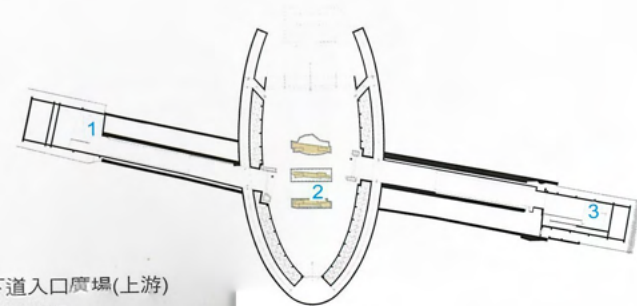
東門城廣場夜景



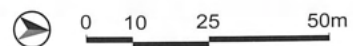
以減法將玻璃空橋拆除，達到人與車各成一系統，關係才能清楚；退縮花台讓東門城廣場更開闊和完整。



一層平面圖



1. 地下道入口廣場(上游)
2. 東門城廣場
3. 地下道入口廣場(下游)



地下一層平面圖



廣場夜景

最後，上下游親水平台的改造重點是讓平台高程下降，主要目的考量都市防災，都市滯洪，當急驟雨來時，東門城廣場可成為都市小型的滯洪池，水可藉由下游親水平台直接沖進護城河，減輕下水道系統的負擔。此外下游親水平台下降，讓平台跟河水的關係更為親切，民眾可以坐在平台階梯或砌石坡上，感受河水從石頭縫隙流出；也增加無障礙坡道，讓行動不便的朋友都能夠來訪。上游則拓寬階梯與地下道入口，形成街頭表演與觀眾席的最佳場域。

而為進一步完善東門圓環周邊步行空間，預計於今年進行第二期工程：人行道擴建計畫。透過縮減車道，擴大人行步空間，並強化植栽綠化之景觀綠意！



迎曦門回望東門城廣場



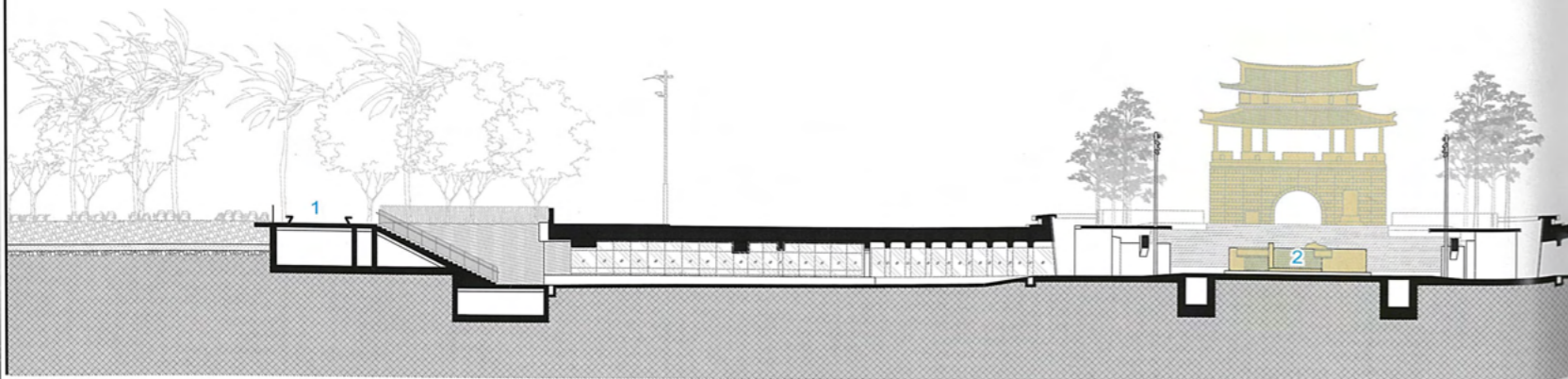
霧氣襯托出古橋墩船首石的歷史感，讓民眾對古橋墩有一種新的體驗。



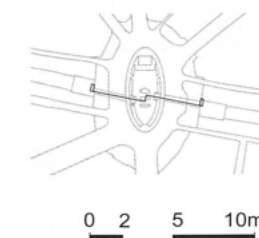
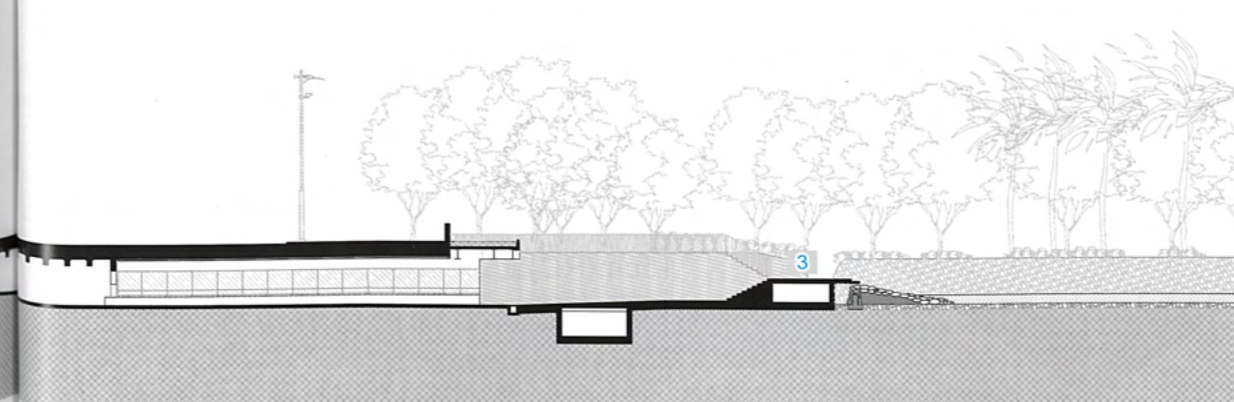
下沉式廣場充滿了音樂和舞蹈，成為一個都市的藝文活動中心。



廣場俯視圖



縱向剖面圖



1. 地下道入口廣場(上游)
2. 東門城廣場
3. 地下道入口廣場(下游)